

eforma

DESIGN ITALIANO

NEWS 2023

eforma
DESIGN ITALIANO

COLLECTION PRODUCTS

Tavoli
Tables



POLIFEMO
pag. 4



POLIFEMO
pag. 10



POLIFEMO
pag. 14

Tavoli Bistrot
Bistro Tables



CILINDRO BISTRO HIGH_h 105 Ø 80
pag. 16



CILINDRO BISTRO LOUNGE_h 63
pag. 18

Specchi
Mirrors



ROLLI
pag. 20



KIRTY
pag. 24



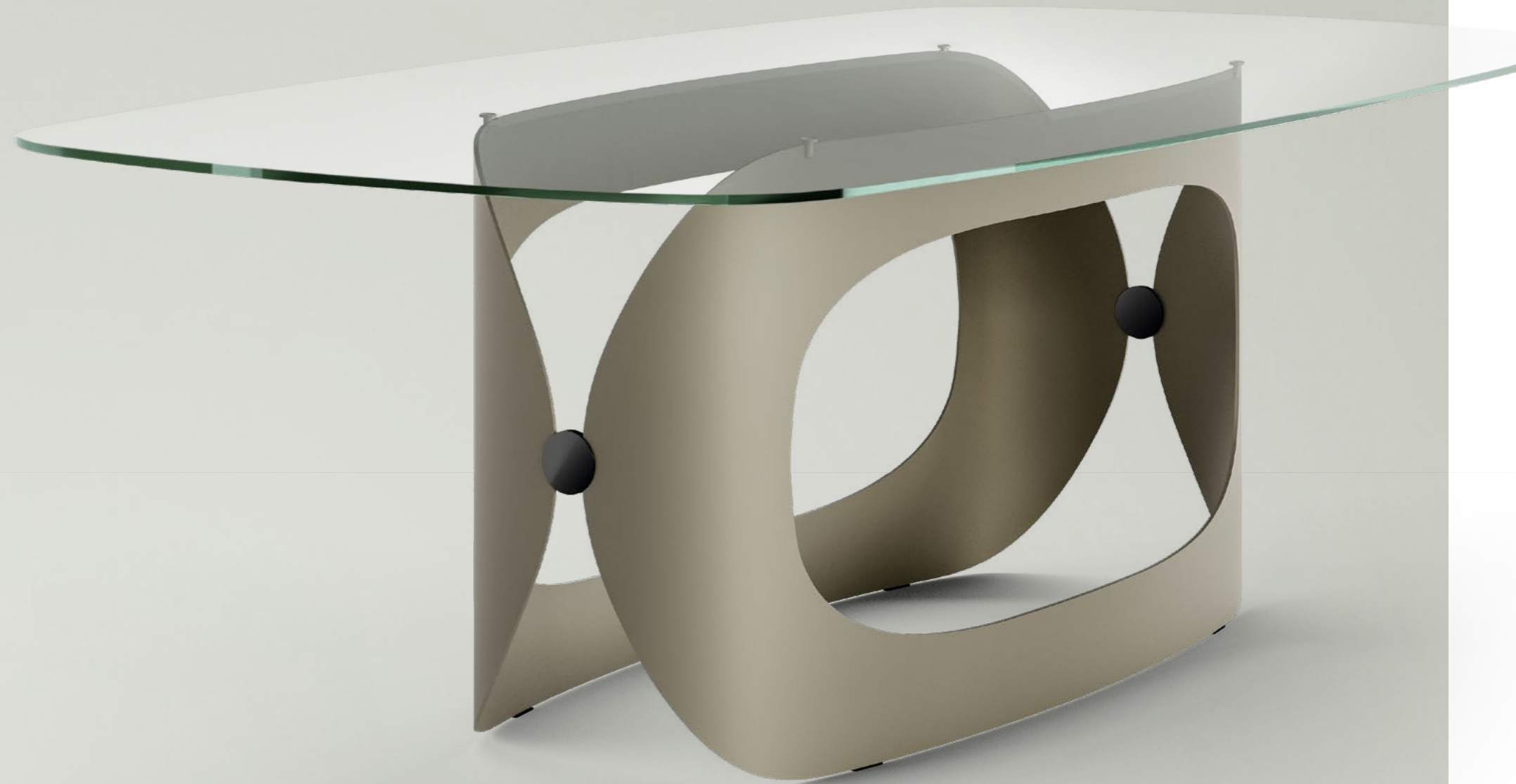
ASTRUM
pag. 30

POLIFEMO

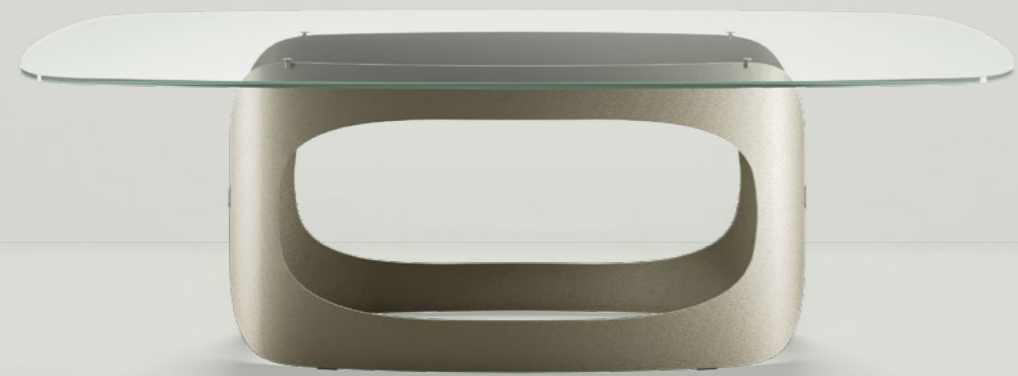
Design Andrea Lucatello

Il tavolo Polifemo è un omaggio al racconto omerico della terra dei Ciclopi. Polifemo nasce dall'unione di due ampi fogli di metallo sapientemente ritagliati e curvati, che formano un "grande occhio", uno scultoreo sostegno per piani di cristallo, ceramica, legno e marmo.

Polifemo table is a tribute to the Homeric story of the land of the Cyclops. Polifemo was born from the union of two large sheets of metal cleverly cut and curved, forming a "big eye", a sculptural support for glass, ceramic, wood and marble tops.



Armonia tra forme e materiali
Harmony between shapes and materials



POLIFEMO



POLIFEMO_top cristallo tavolo, cm 240x120 sagomato, base: verniciato titanio, piano: cristallo extrachiaro trasparente.
JANE_4 gambe metallo poltroncina, gambe: cromato nero, seduta: tessuto B204, schienale: pelle 5310 antracite.
ROLLI specchio, cm 196x110, cristallo specchiato fumè · DINA tappeto, T102.

POLIFEMO_glass top table, cm 240x120 shaped, base: titanium painted, top: transparent extra clear glass.
JANE_4 metal legs armchair, legs: black chromed, seat: fabric B204, back: leather 5310 antracite.
ROLLI mirror, cm 196x110, fumè mirrored glass · DINA rug, T 102.



POLIFEMO_top cristallo tavolo, cm 240x120 sagomato, base: verniciato titanio, piano: cristallo extrachiario trasparente.

JANE_4 gambe metallo poltroncina, gambe: cromato nero, seduta: tessuto B204, schienale: pelle 5310 antracite.

ROLLI specchio, cm 196X110, cristallo specchiato fumè.

NANUM_18 A sospensione lampada, verniciato titanio · DINA tappeto, T102.

POLIFEMO_glass top table, cm 240x120 shaped, base: titanium painted, top: transparent extra clear glass.

JANE_4 metal legs armchair, legs: black chromed, seat: fabric B204, back: leather 5310 antracite.

ROLLI mirror, cm 196X110, fumè mirrored glass.

NANUM_18 A pendant lamp, titanium painted · DINA rug, T 102.



POLIFEMO_top ceramica tavolo, cm 239x119 sagomato,
base: verniciato bronzo, piano: ceramica Patagonia lucido.
MANTA_4 gambe legno MANTA arm_4 gambe legno,
sedia e poltroncina, gambe: frassino testa di moro,
pelle 9045 muschio.
ALMA HIGH madia, pelle 5320 beige scuro,
top: frassino testa di moro.
DINA tappeto, T 102.

*POLIFEMO_ceramic top, table cm 239x119 shaped,
base: bronze painted, top: glossy ceramic Patagonia.
MANTA_4 wood legs MANTA arm_4 wood legs,
chair and armchair, legs: dark brown ash,
leather 9045 muschio.
ALMA HIGH sideboard, leather 5320 beige scuro,
top: dark brown ash.
DINA rug, T 102.*



POLIFEMO_top ceramica tavolo, cm 239x119 sagomato, base: verniciato bronzo, piano: ceramica Patagonia lucido.
MANTA_4 gambe legno MANTA arm_4 gambe legno, sedia e poltroncina, gambe: frassino testa di moro, pelle 9045 muschio.
DINA tappeto, T 102.

*POLIFEMO_ceramic top, table cm 239x119 shaped, base: bronze painted, top: glossy ceramic Patagonia.
MANTA_4 wood legs MANTA arm_4 wood legs, chair and armchair, legs: dark brown ash, leather 9045 muschio.
DINA rug, T 102.*



POLIFEMO_top cristallo tavolo, cm 300x120 sagomato, base: verniciato bronzo, piano: cristallo extrachiari trasparente.
MAX DIAMOND_base metallo, MAX arm DIAMOND_base metallo sedia e poltroncina, base: verniciato bronzo, pelle 5528 beige.
DECOR_3 sospensione lampada, verniciato nero.
ASTRUM specchio, cm 180x90 cristallo specchiato bronzo.
DINA tappeto, T 102.

POLIFEMO_glass top table, cm 300x120 shaped, base: bronze painted, top: transparent extra clear glass.
MAX DIAMOND_metal base, MAX arm DIAMOND_metal base chair and armchair, base: bronze painted, leather 5528 beige.
DECOR_3_pendant lamp, black painted.
ASTRUM mirror, cm 180x90 bronze mirrored glass.
DINA rug, T 102.

CILINDRO BISTRO

Design Ollen Pal

Collezione di tavoli bistrot dal design pulito ed essenziale.
Reinterpretazione dei tipici tavoli da bar degli anni '70.
Elemento caratterizzante è il basamento cilindrico in metallo verniciato o bicolore. Disponibile con piano tondo in cristallo, legno, ceramica o marmo. La versione del piano in cristallo o ceramica può essere arricchita da un prezioso bordo arrotondato in legno laccato verniciato coordinato con la base metallica.

Collection of bistro tables with a refined and essential design, it is the reinterpretation of the typical bar tables of the 70s. The characteristic element is the cylindrical base in painted or bicolor metal. Available with round tops in glass, wood, ceramic or marble. The glass and ceramic versions can be enriched by a precious rounded edge in lacquered wood matching with the metal base.



CILINDRO BISTRO HIGH_top ceramica h cm 105 tavolo bistrot, Ø cm 80, base: verniciato bronzo, piano: ceramica Patagonia lucido.
MAX STOOL_base metallo h cm 75 sgabello, base: verniciato bronzo, pelle 5508 avorio.
ASTRUM specchio, cm 132x120 cristallo specchiato bronzo.

*CILINDRO BISTRO HIGH_ceramic top h cm 105 bistro table, Ø cm 80, base: bronze painted, top: glossy ceramic Patagonia.
MAX STOOL_metal base h cm 75, barstool, base: bronze painted, leather 5508 avorio.
ASTRUM mirror, cm 132x120 bronze mirrored glass.*



CILINDRO BISTRO LOUNGE_top marmo tavolo bistrot h cm 63,
 Ø cm 100, base: verniciato titanio, piano: marmo lucido Verde Alpi.
 ISIDORA_LOUNGE poltrona, base: verniciato nero,
 pelle Nabuk 101 conchiglia.
 CHERRY_2 sospensione lampada, verniciato nero.
 BENDY_Ax2+Ax2 libreria, cm 320x35x h 95, nero.

CILINDRO BISTRO LOUNGE_marble top bistro table h cm 63,
 Ø Cm 100, base: titanium painted, top: glossy marble Verde Alpi.
 ISIDORA_LOUNGE armchair, base: black painted,
 leather Nabuk 101 conchiglia.
 CHERRY_2 pendant lamp, black painted.
 BENDY_Ax2+Ax2 bookcase, cm 320x35xh 95, black.

ROLLI

Design Studio GBS

Un sipario aperto per valorizzare al massimo la figura di chi si specchia.
La lastra centrale perfettamente planare viene idealmente scoperta
da una seconda lastra curvata in vetro fuso. Rolli è realizzato
artigianalmente, eventuali irregolarità sono una caratteristica che rende
unico ogni pezzo.

*An open curtain to make the most of the figure of those
who mirror themselves.
The perfectly planar central plate is ideally discovered by a second
curved sheet of molten glass. Rolli is handcrafted, made unique
by small imperfections.*





ROLLI specchio, cm 196x110 cristallo specchiato fumè.

ROLLI mirror, cm 196x110 fumè mirrored glass.

KIRTY

Design EAR

Uno specchio di design dominante, scenografico oltre che funzionale.
La sua particolare forma curva ottenuta dalla curvatura di una
sottilissima lastra di cristallo argentata manualmente è enfatizzata da
retro-incisioni preziose ed importanti.

*A mirror of dominant design, scenic as well as functional. Its particular
curved shape obtained by the curvature of a thin plate of silver crystal is
manually emphasized by precious and important engravings on the back.*



KIRTY specchio, cm 190x190 cristallo specchiato bronzo.

KIRTY mirror, cm 190x190 bronze mirrored glass.



KIRTY specchio, cm 190x190 cristallo specchiato.
KIRTY mirror, cm 190x190 mirrored glass.





KIRTY specchio, cm 190x80 cristallo specchiato fumè.
ALMA madia, cm 220x45x h 75, laccato titanio.

KIRTY mirror, cm 190x80 fumè mirrored glass.
ALMA sideboard, cm 220x45x h 75, titanium lacquered.

ASTRUM

Design Andrea Lucatello

Astrum è una collezione di specchi dalla cornice di vetro, forgiata mediante il calore. La particolare lavorazione consente di plasmare la lastra di vetro, dando origine a due elementi in rilievo, che paiono rincorrersi descrivendo la stessa orbita, come astri nella galassia.

Astrum is a collection of mirrors with a glass frame, forged by heat. The particular processing allows to shape the glass plate, creating two raised elements, which seem to follow each other describing the same orbit, like stars in the galaxy.



ASTRUM specchio, cm 180x90 cristallo specchiato bronzo.

ASTRUM mirror, cm 180x90 bronze mirrored glass.



ASTRUM specchio, cm 180x90 cristallo specchiato fumé.
 PLAI CONSOLE_top marmo, cm 180x50x h 72, base: verniciato nero, piano: marmo Verde Alpi lucido.
 VIDA_tavolo lampada, verniciato nero.

ASTRUM mirror, cm 180x90 fumé mirrored glass.
 PLAI CONSOLE_marble top, cm 180x50x h72, base: black painted, top: glossy marble Verde Alpi.
 VIDA_table lamp, black painted.



ASTRUM specchio, cm 132x120 cristallo specchiato bronzo.
 SYRA madia, cm 190x48x h 75, noce Canaletto, top: ceramica Calacatta Gold lucido.

ASTRUM mirror, cm 132x120 bronze mirrored glass.
SYRA sideboard, cm 190x48x h 75, walnut Canaletto, top: glossy ceramic Calacatta.



FINITURE/FINISHES

Attenzione: il prodotto finito può presentare delle lievi variazioni di colore rispetto ai campioni forniti dall'azienda. I colori visualizzati sono puramente indicativi e possono variare rispetto alla realtà. Rivolgersi ad EFORMA o al proprio rivenditore di fiducia per ricevere maggiori informazioni. EFORMA si riserva di apportare modifiche e/o migliorie di carattere tecnico ed estetico ai propri modelli e prodotti in qualsiasi momento e senza preavviso.

Attention: the final product may show slight variations in colour compared to the samples supplied by the company. The colours displayed are indicative and can vary in reality. Please contact EFORMA or your preferred retailer for more information. EFORMA reserves the right to change and/or apply technical and esthetical improvements to its models and products at any time without any notice.

Metallo/Metal

I metalli della nostra collezione vengono verniciati a polvere così da rivestire le nostre superfici a scopo decorativo e protettivo. Lo spessore finale della verniciatura a polveri, risulta particolarmente elevata contribuendo ad una serie di rilevanti vantaggi sul prodotto verniciato: resistenza meccanica, resistenza agli agenti corrosivi, scarsa infiammabilità, precisione nell'applicazione. Le verniciature a polveri utilizzate sono totalmente atossiche e prive di solventi, per questo motivo la verniciatura a polveri è una lavorazione ECO- FRIENDLY, a bassissimo impatto ambientale. Disponibile la versione cromata dove il metallo o l'alluminio vengono rivestiti di cromo, conferendogli così durezza, resistenza chimica e resistenza all'ossidazione. / *The metals in our collection are powder coated in order to coat our surfaces for decorative and protective purposes. The final thickness of the powder coating is particularly high contributing to a series of advantages for the painted product: mechanical resistance, resistance to corrosive agents, low flammability, precision in the application. The powder coatings used are non-toxic and solvent-free, for this reason powder coating is an ECO-FRIENDLY process, with a very low environmental impact. The chrome version is available where the metal or aluminum is coated with chrome, giving it hardness, chemical resistance and resistance to oxidation.*



V01 - Nero/Black



V02 - Bianco/White



V03 - Antracite/Anthracite



V04 - Titanio/Titanium



V05 - Bronzo/Bronze



V06 - Oro/Gold



CRO - Cromo/Chrome



CRN - Cromo Nero/Black Chrome



ASP - Alluminio Spazzolato/Polished Aluminium



VS6 - Oro spazzolato/Brushed Gold

Cristallo/Glass

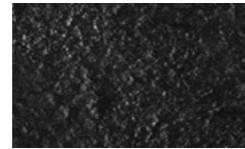
I cristalli utilizzati da EFORMA vengono temprati come richiedono e prescrivono le norme antinfortunistiche. Le lastre di vetro colorato, soprattutto nelle superfici più ampie, possono presentare dei piccoli puntini che sono dovuti alle caratteristiche di lavorazione, ai processi di verniciatura ad alte temperature ed a reazioni naturali del cristallo. Tali irregolarità non possono in alcun modo essere considerati difetti ma naturali variazioni in un processo di lavorazione molto sofisticato e delicato. / *The glasses used by EFORMA are tempered as required and prescribed by accident prevention regulations. The sheets of colored glass, especially in larger surfaces, may have small dots that are due to the characteristics of its processing, of the painting process at high temperature and the natural reactions of the crystal. These irregularities can in no way be considered defects but natural variations in a very sophisticated and delicate process.*



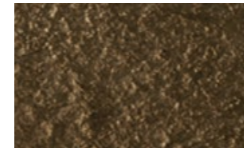
CR0 - Cristallo extrachiaro trasparente/Extra clear transparent glass



CR1 - Cristallo verniciato Nero lucido/Glossy Black painted glass



R11 - Cristallo martellato Nero lucido/Glossy Black hammered glass

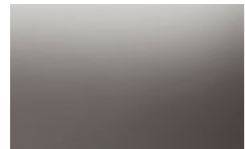


R15 - Cristallo martellato Bronzo lucido/Glossy Bronze hammered glass

Specchio/Mirror



CR5 - Cristallo specchiato/ Mirrored glass



CR3 - Cristallo specchiato Fumè/ Fumè mirrored glass



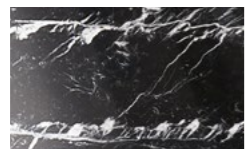
CR4 - Cristallo specchiato Bronzo/ Bronze mirrored glass

Marmo/Marble

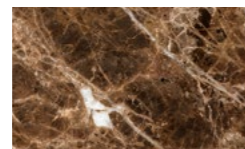
Il marmo naturale che viene utilizzato per le nostre collezioni, deriva da lastre accuratamente selezionate e lavorate facendo così esaltare i suoi colori e i suoi cristalli. Ogni materiale naturale va visto come pezzo unico e le diverse lastre possono presentare variazioni di colore e struttura. / *The natural marble that is used for our collections, comes from carefully selected and processed slabs, thus enhancing its colors and crystals. Each natural material should be seen as a unique piece and the different slabs may present variations in color and structure.*



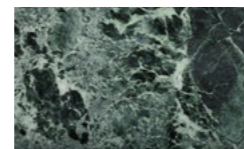
M01 - Carrara lucido/ Glossy Carrara



M02 - Nero Marquinia luc./ Glossy Nero Marquinia



M03 - Emperador lucido/ Glossy Emperador



M04 - Verde Alpi lucido/ Glossy Verde Alpi

Ceramica/Ceramic

La ceramica è realizzata in gres porcellanato accoppiato a un piano in vetro. I piani sono ottenuti con tecniche innovative che li rendono estremamente resistenti ai graffi, all'usura ed alle alte temperature. Molto facile da pulire. / *Ceramic is made of porcelain stoneware coupled with a glass top. The tops are obtained with innovative techniques that make them extremely resistant to scratches, wear and high temperatures, very easy to clean.*



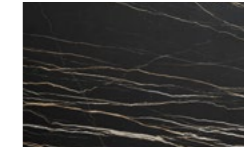
CM1 - Calacatta Gold luc./ Glossy Calacatta Gold



CM7 - Calacatta Gold opaco/ Matt Calacatta Gold



CM2 - Statuario lucido/ Glossy Statuario



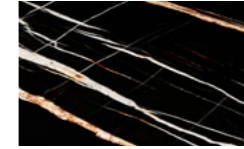
CM3 - Portoro opaco/ Matt Portoro



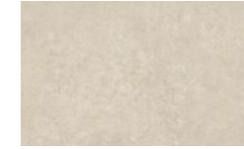
CM4 - Alabastro lucido/ Glossy Alabastro



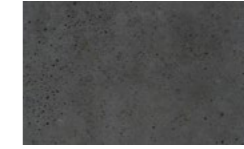
CM5 - Onice lucido/ Glossy Onice



CM6 - Sahara Noir lucido/ Glossy Sahara Noir



CM8 - Avorio/Avorio



CM9 - Ardesia/Ardesia



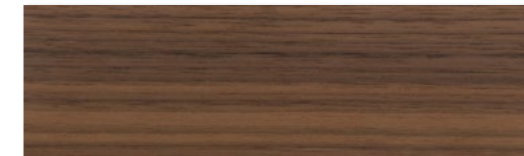
CM10 - Patagonia lucido/ Glossy Patagonia

Legno/Wood

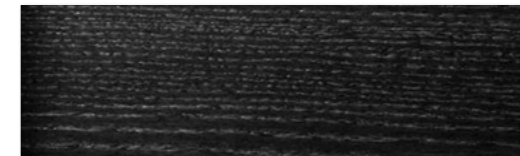
Il legno che viene utilizzato è tra i migliori che esistono sul mercato europeo. Viene lavorato con le migliori tecniche garantendo così resistenza e durata. *The wood which is used is one of the best available in European markets. It is worked with the best techniques guaranteeing resistance and durability.*

LEGNO IMPIALLACCIATO/VENEERED WOOD

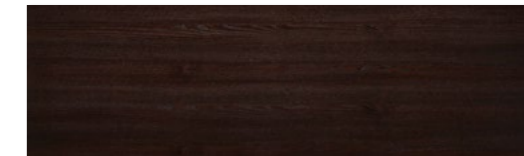
I piani impiallacciati nelle varie essenze, sono accuratamente selezionati e aggiuntati utilizzando fogli rigati e fiammati. Piccole variazioni di colore testimoniano l'autenticità di ogni singola pianta. Sulla superficie vengono applicate vernici opache trasparenti. / *The veneered tops in their various essences, are carefully selected and added by using striped and flamed sheets. Small variations of color testify to the authenticity of each plant. Transparent opaque varnishes are applied to the surface.*



NC - Noce Canaletto/Canaletto Walnut



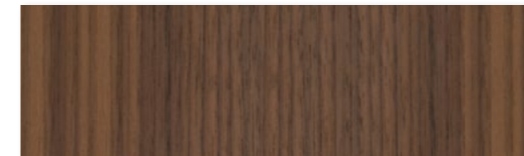
FNR - Frassino tinto Nero/Black stained Ash



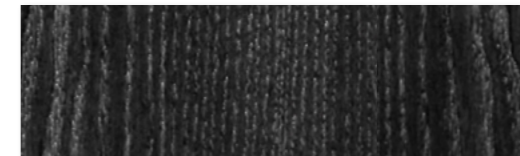
FTM - Frassino tinto Testa di Moro/Dark Brown stained Ash

LEGNO MASSELLO/SOLID WOOD

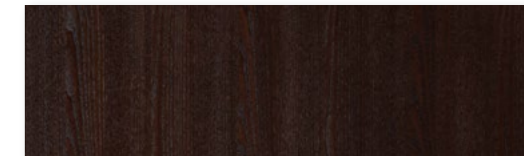
Il legno utilizzato è un materiale di pregio che si caratterizza principalmente per la resistenza all'usura e per l'estetica. Durante il suo ciclo di crescita, sviluppo e maturazione, il legno si evolve nelle sue qualità come il cambio nel colore, nei nodi, e nelle vene. Essendo un materiale vivo, e naturale, può presentare delle variazioni di vene e di tonalità. / *The wood used is a valuable material that is mainly characterized by its wear resistance and its aesthetics. During its cycle of growth, development and maturation, the wood's qualities. Evolve showing a change in color, in the knots, and in the veins. Being a living, natural material, it can present variations in veins and shades.*



FVC - Frassino tinto Noce Canaletto/ Canaletto Walnut stained Ash



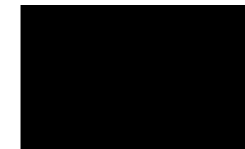
FNR - Frassino tinto Nero/Black stained Ash



FTM - Frassino tinto Testa di Moro/Dark Brown stained Ash

Laccato/Lacquered

I laccati sono composti da un pannello in MDF (medium Density Fibre Board) verniciato su entrambi i lati. / *Lacquered products are made of a MDF (medium Density Fibre Board) painted panel on both sides.*



L01 - Nero opaco/ Matt Black



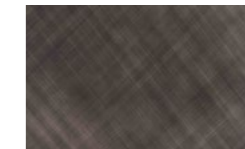
L03 - Antracite opaco/ Matt Anthracite



L04 - Titanio opaco/ Matt Titanium



L05 - Bronzo opaco/ Matt Bronze



L07 - Bronzo spazzolato/ Brushed Bronze

Cordino in ecopelle e Zip/Piping eco-leather and Zip



1 Bianco



7 Antracite



8 Nero



11 Beige



14 Fango



16 Testa di Moro

TAVOLI / TABLES

POLIFEMO

Design Andrea Lucatello



H 75 cm - 29^{1/2} inches:
top cristallo / top ceramica
glass top / ceramic top

H 76 cm - 29^{7/8} inches:
top legno / top marmo
wood top / marble top

MISURE DISPONIBILI / AVAILABLE SIZES

RETTANGOLARE / RECTANGULAR

200x106 cm - 78^{3/4}x41^{3/4} inches
239x119 cm - 94^{1/2}x46^{1/8} inches (top ceramica / ceramic top)
240x120 cm - 94^{1/2}x47^{1/4} inches
300x120 cm - 118^{1/8}x47^{1/4} inches

SAGOMATO / SHAPED

200x119 cm - 78^{3/4}x46^{1/8} inches (top ceramica / ceramic top)
200x120 cm - 78^{3/4}x47^{1/4} inches
239x119 cm - 94^{1/2}x46^{1/8} inches (top ceramica / ceramic top)
240x120 cm - 94^{1/2}x47^{1/4} inches
300x120 cm - 118^{1/8}x47^{1/4} inches



TAVOLI BISTROT / BISTRO TABLES

CILINDRO BISTRO

Design Ollen Pal



H 63 cm - 24^{5/16} inches



H 75 cm - 29^{1/2} inches



H 105 cm - 41^{1/3} inches

MISURE DISPONIBILI / AVAILABLE SIZES

ROTONDO / ROUND

Ø79x63 cm - Ø31^{1/8}x24^{5/16} inches (top ceramica / ceramic top)
Ø80x63 cm - Ø31^{1/2}x24^{5/16} inches
Ø100x63 cm - Ø39^{3/8}x24^{5/16} inches
Ø102x63 cm - Ø40^{1/16}x24^{5/16} inches (top cristallo plus e ceramica plus / glass top plus and ceramic top plus)
Ø79x75 cm - Ø31^{1/8}x29^{1/2} inches (top ceramica / ceramic top)
Ø80x75 cm - Ø31^{1/2}x29^{1/2} inches
Ø100x75 cm - Ø39^{3/8}x29^{1/2} inches
Ø102x75 cm - Ø40^{1/16}x29^{1/2} inches (top cristallo plus e ceramica plus / glass top plus and ceramic top plus)
Ø60x105 cm - Ø23^{5/8}x41^{1/3} inches
Ø79x105 cm - Ø31^{1/8}x41^{1/3} inches (top ceramica / ceramic top)
Ø80x105 cm - Ø31^{1/2}x41^{1/3} inches



SPECCHI / MIRRORS

ASTRUM

Design Andrea Lucatello



MISURE DISPONIBILI / AVAILABLE SIZES

180x90h cm - 70^{5/8}x35^{1/2}h inches
132x120h cm - 51x 47^{1/4}h inches



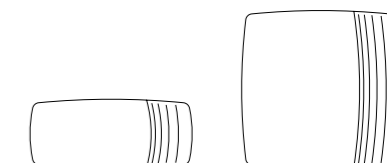
KIRTY

Design EΔR



MISURE DISPONIBILI / AVAILABLE SIZES

190x80h cm - 74^{5/16}x31^{1/2}h inches
190x190h cm - 74^{5/16}x74^{5/16}h inches



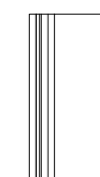
ROLLI

Design Studio GBS



MISURE DISPONIBILI / AVAILABLE SIZES

110x196h cm - 43^{1/3}x77^{1/6}h inches



Concept + graphic project

aretai®
Design Moom
GEK comunicazione
Ollen Pal

print
COMPAGNIA NAZIONALE

© Eforma - 09/2023

Printed in Italy

© Tutti i prodotti e i design della collezione sono registrati.
Tutti i diritti riservati in base alle convenzioni e alle leggi internazionali.
Questo catalogo, o parte di esso, non può essere riprodotto in alcun modo
senza il permesso dell'editore.

All products and designs of the collection are registered.
All rights reserved under international conventions and laws.
This catalogue, or any part thereof, may not be reproduced in any way
without the permission of the publisher.

eforma
DESIGN ITALIANO

